

NOTICE D'INSTALLATION

PORTE BATTANTE



Nous vous remercions de votre commande et de votre confiance

Pour toute demande concernant l'installation de votre verrière
contactez-nous par téléphone au : **03 44 25 18 56** ou par mail : **contact@verriere-atelier-artiste.com**

Nous vous souhaitons un bon montage.



Les premières verrières d'intérieur livrées «à monter soi-même»

Matériel nécessaire à l'installation (non fourni)



Perceuse



Tournevis plat (x2)



Cruciforme



Maillet



Ciseaux



Niveau



Crayon

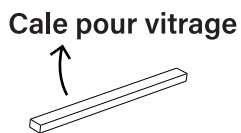
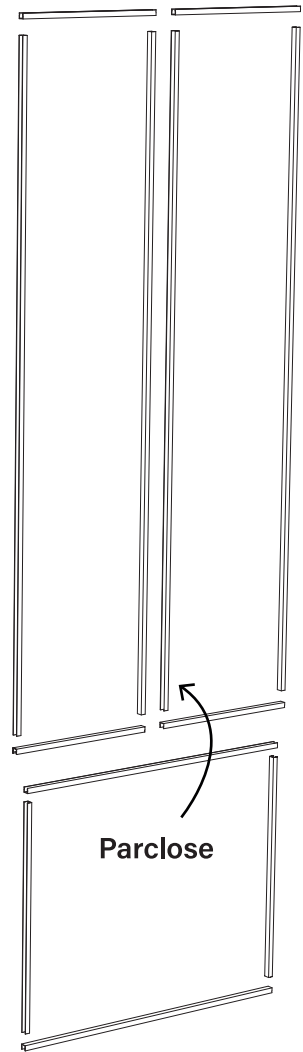
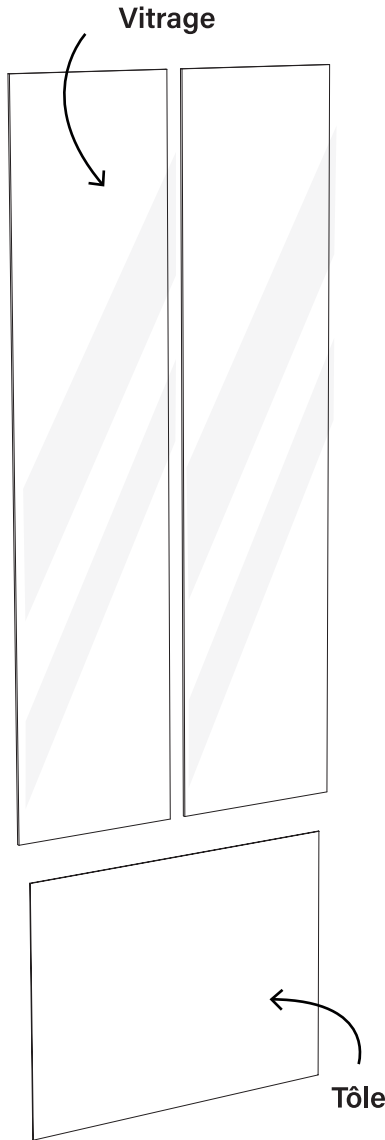
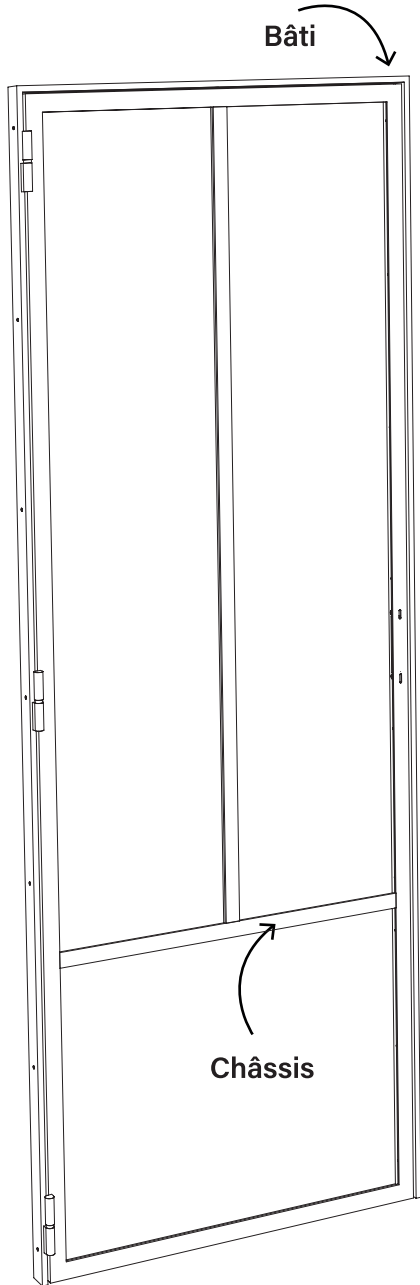
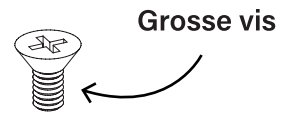
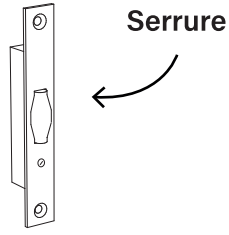
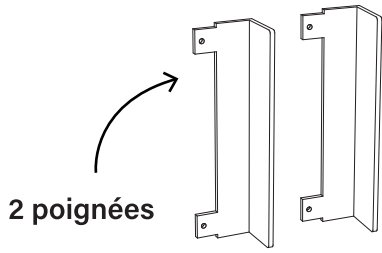


Ruban adhésif

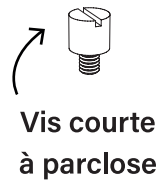
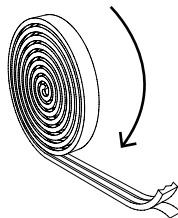


Joint acrylique

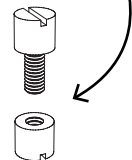
COMPOSITION



Joint adhésif



Vis longue + écrou à parclose



FIXATION DU BÂTI

(Chevilles et vis non fournies)



- 1 Repérez au crayon le trou central du haut, en plaçant le bâti d'aplomb et centré dans l'ouverture.
- 2 Fixez le bâti par le trou central du haut à l'aide d'une vis adaptée à votre support (non fournie).
- 3 Repérez au crayon tous les autres trous du bâti.

FIXATION DU BÂTI

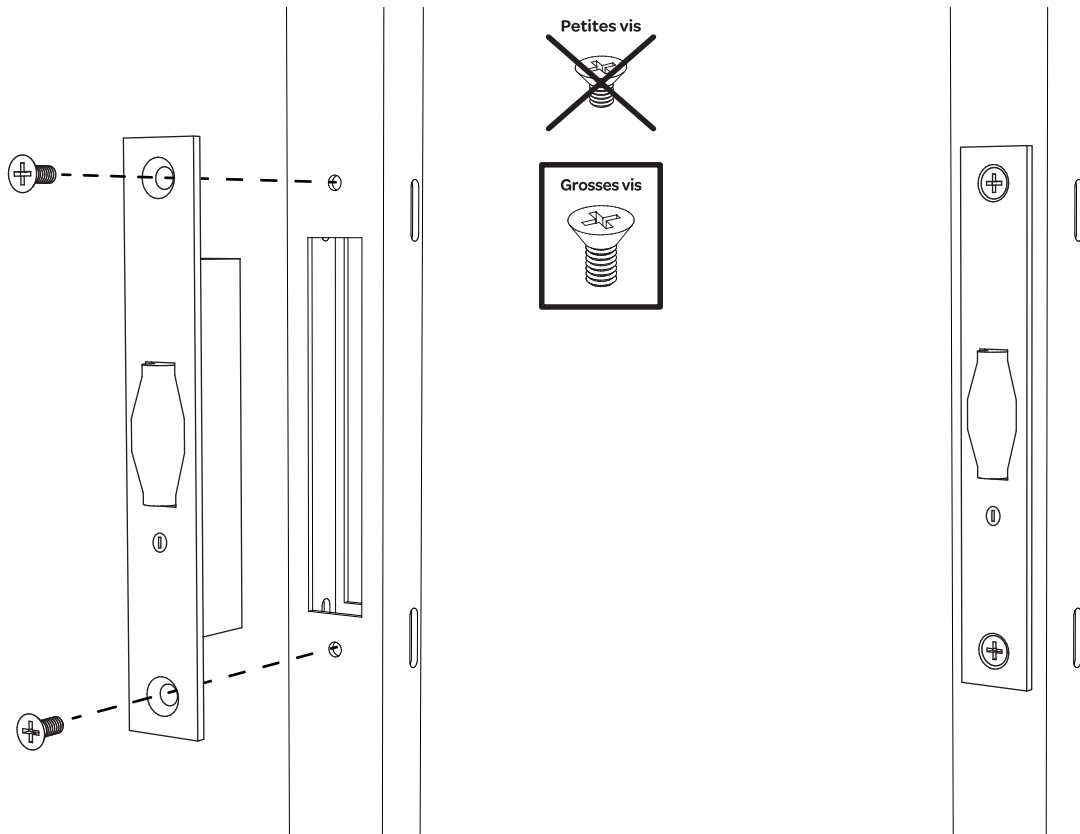
(suite)



- 4 Dévissez la vis du haut pour enlever le bâti.
- 5 Préparez les autres trous (selon le type de votre support).
- 6 Fixez complètement le bâti à l'aide de vis adaptées à votre support (non fournies).

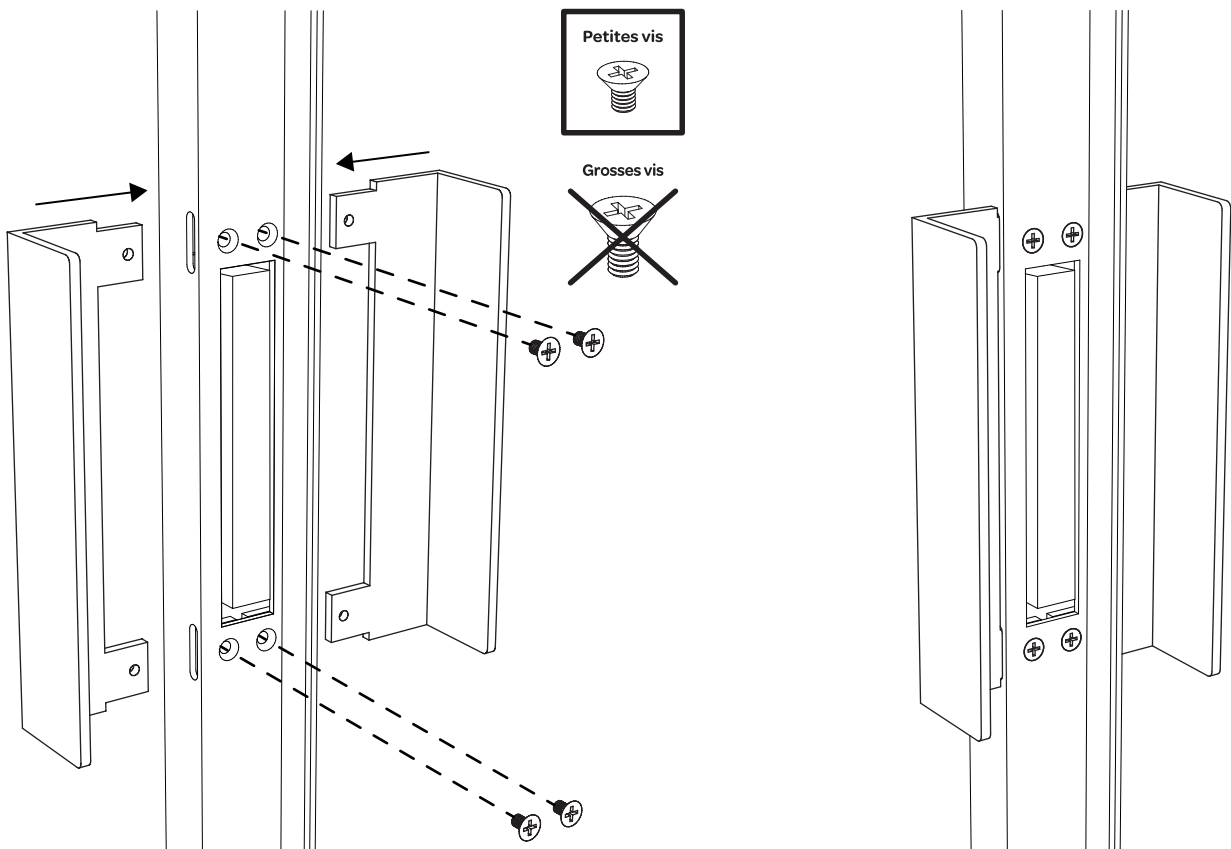
ÉTAPE 3

FIXATION DE LA SERRURE



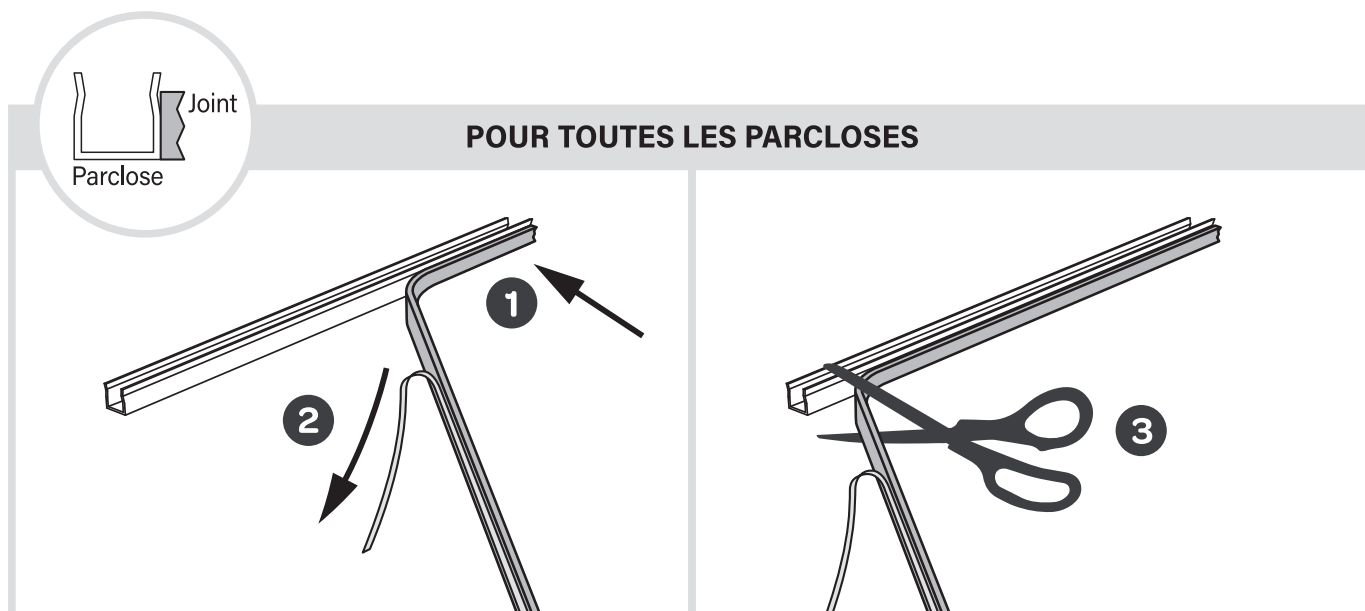
ÉTAPE 4

FIXATION DES DEUX POIGNÉES



INSTALLATION DU JOINT

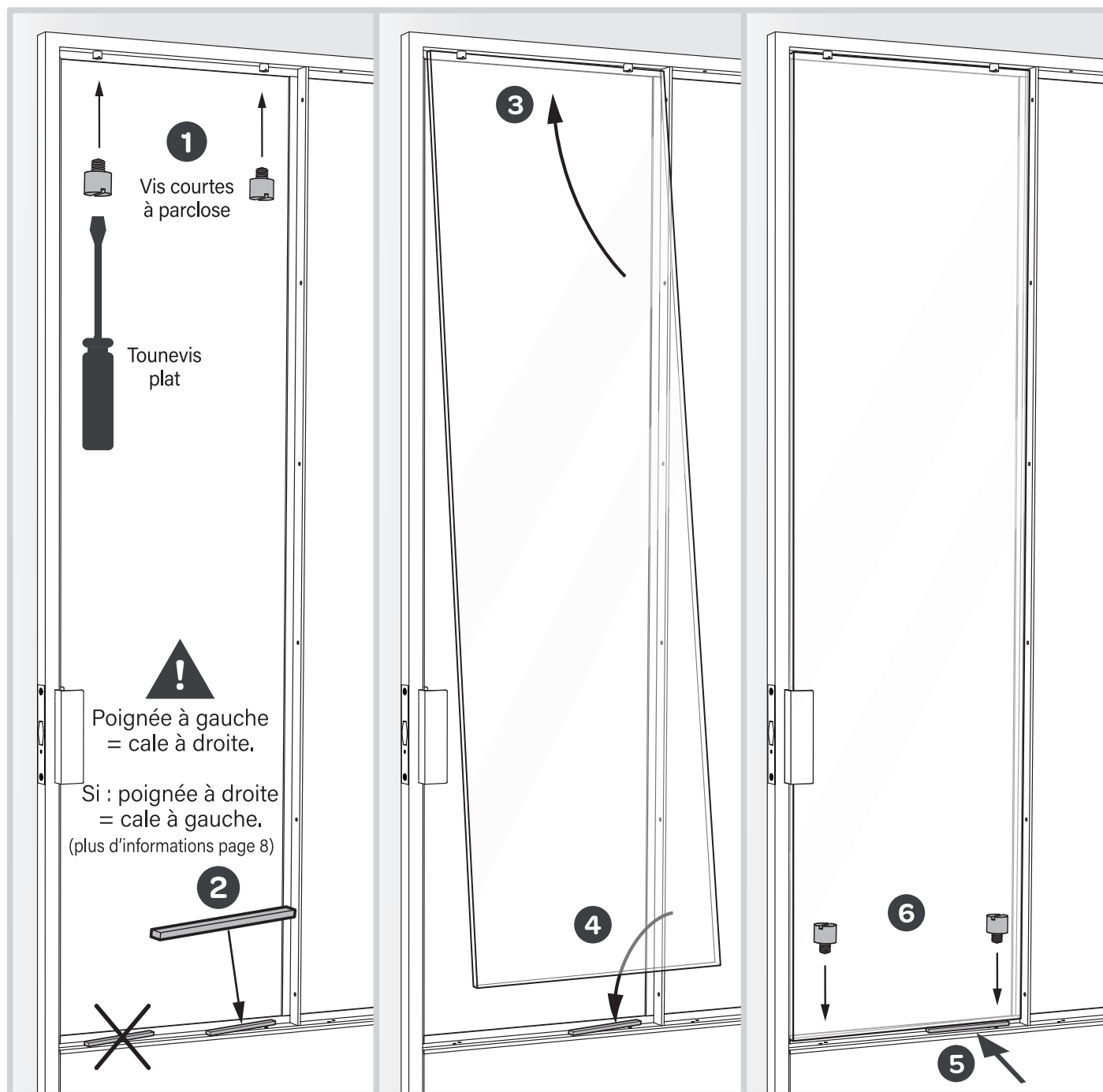
Le joint sert à protéger le vitrage, il doit être positionné le long de toutes les bordures intérieures du châssis et sur chaque parclose.



- 1 Placez et collez le joint autocollant sur une extrémité du montant.
- 2 Collez le joint le long du montant en retirant progressivement la protection jaune.
- 3 Coupez le joint qui dépasse du montant.

INSTALLATION DU VITRAGE

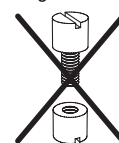
Répétez les opérations ci-dessous pour chaque vitrage



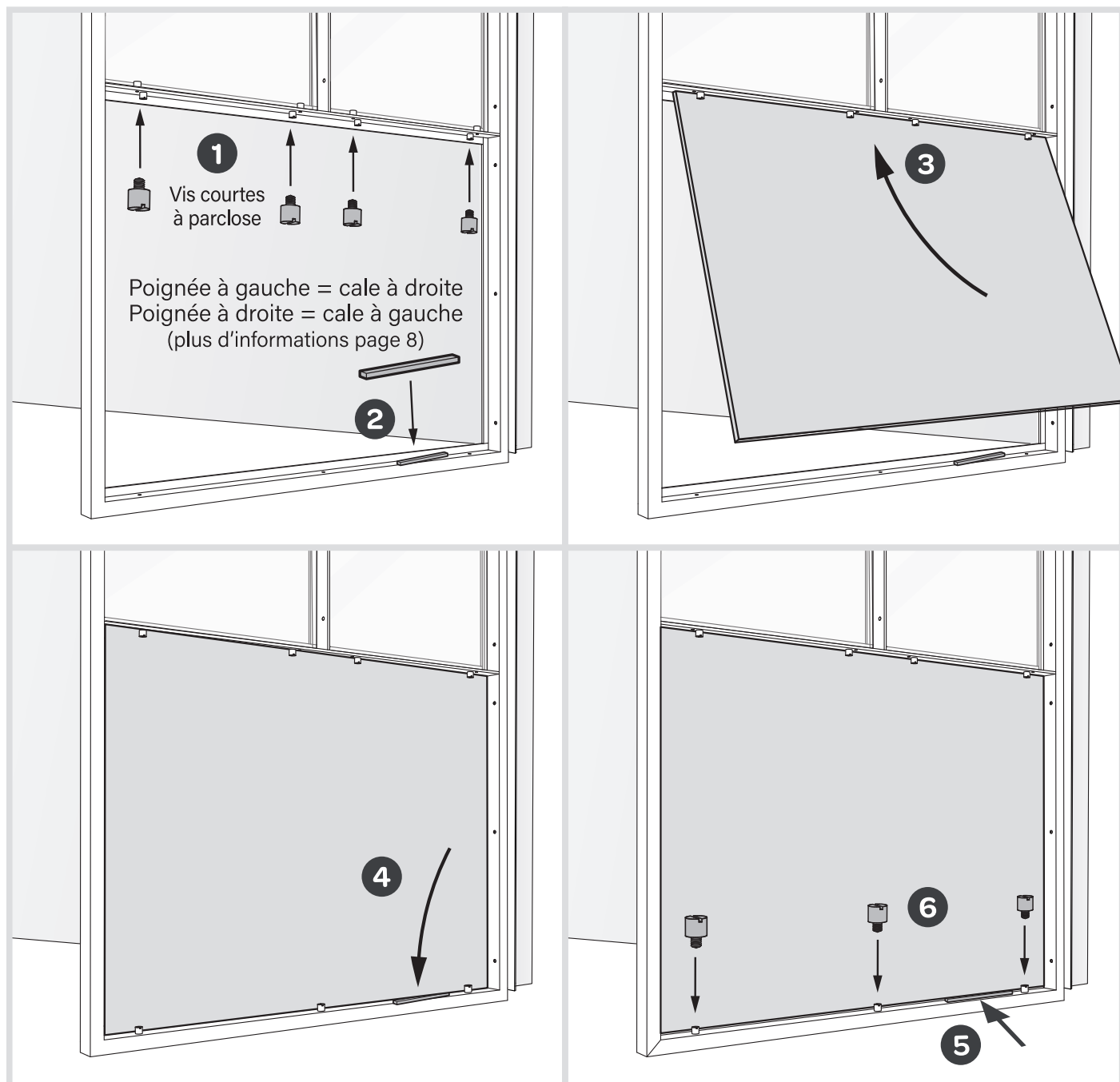
- 1 Vissez **les vis courtes à parcloles** dans les trous du châssis, uniquement en partie haute.
- 2 Posez une cale **en biais** sur le châssis (à droite ou à gauche selon le sens de la porte : voir page 8).
- 3 Insérez le vitrage en partie haute, **entre le joint et les vis**.
- 4 Posez le vitrage sur la cale.
- 5 Poussez l'ensemble vers le fond et **replacez la cale bien droite en dessous du vitrage**.
- 6 Vissez **les vis courtes à parcloles** en partie basse.



Vis longues + écrous



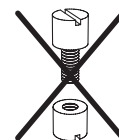
INSTALLATION DE LA TÔLE



- 1 Vissez **les vis courtes à parcloses** dans les trous du châssis, uniquement en partie haute.
- 2 Posez une cale **en biais** sur le châssis (à droite ou à gauche selon le sens de la porte : voir page 8).
- 3 Insérez la tôle en partie haute, **entre le joint et les vis**.
- 4 Posez la tôle sur la cale.
- 5 Poussez l'ensemble vers le fond et **replacez la cale bien droite en dessous de la tôle**.
- 6 Vissez **les vis courtes à parcloses** en partie basse.

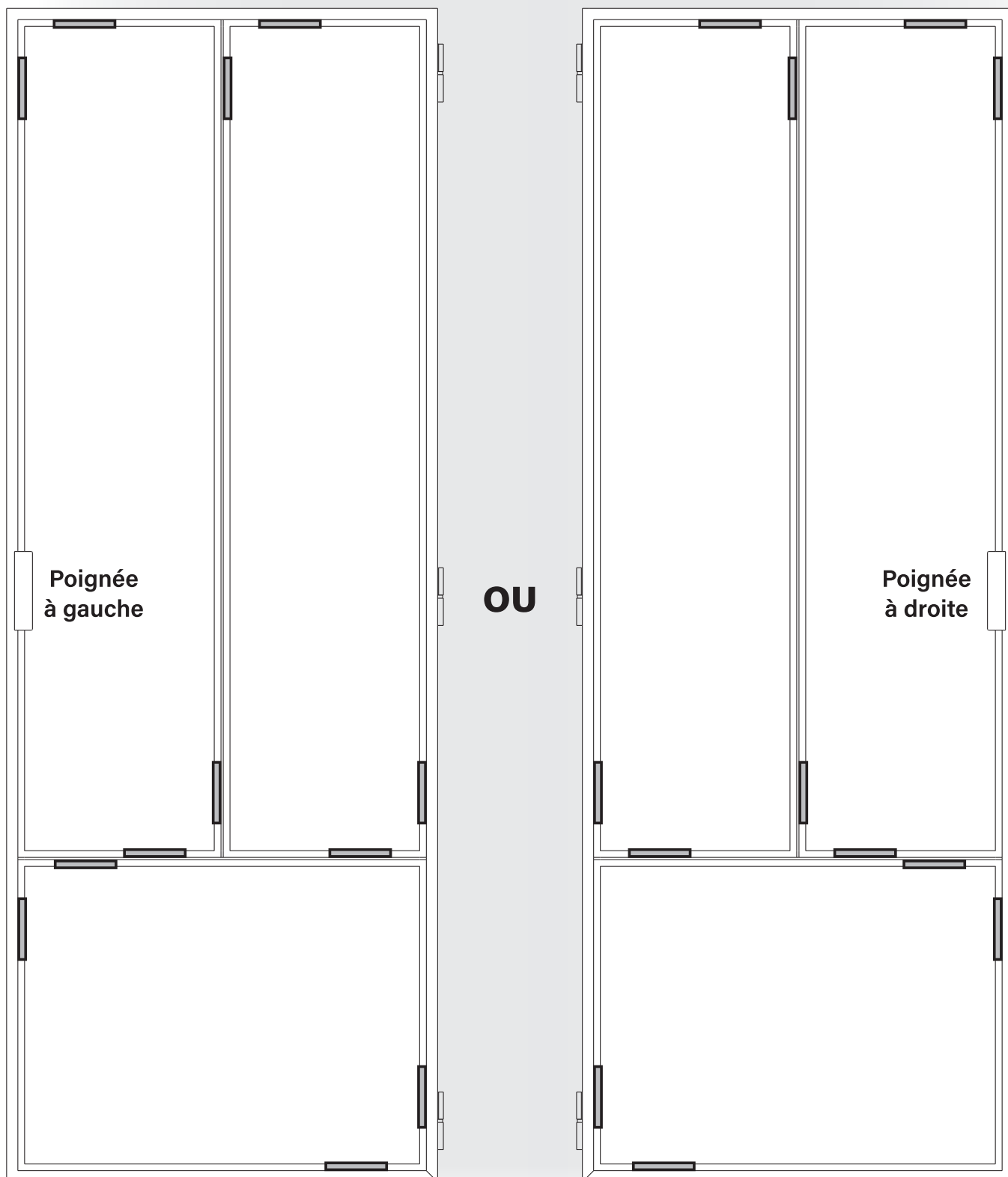


Vis longues + écrous



RÉPARTITION DES CALES

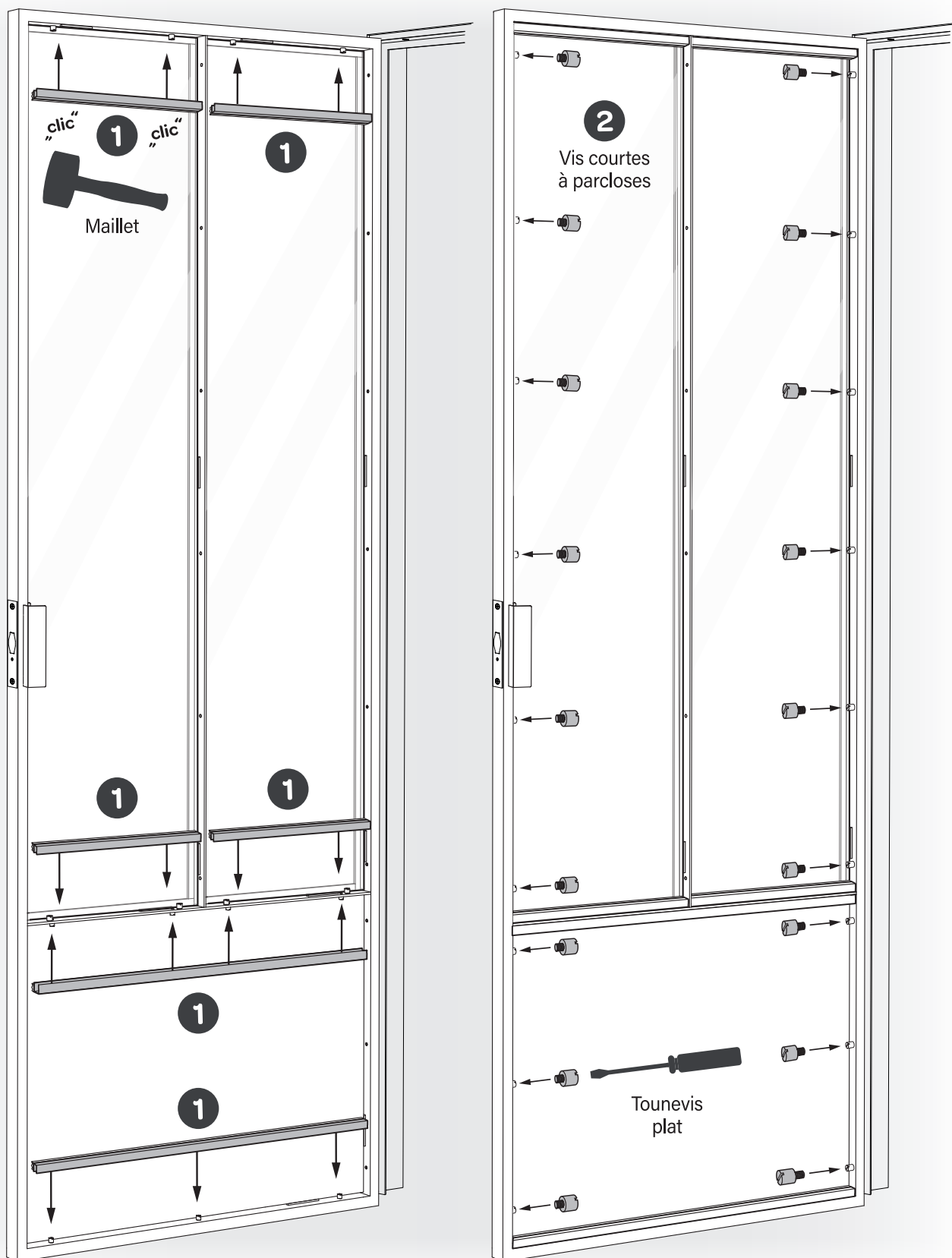
Insérez les cales entre le verre et le châssis en exerçant une pression



Il est très important de positionner les cales en suivant les schémas ci-dessus, car lors de l'utilisation de la porte, des petites déformations du châssis se créent. Les cales permettent de **compenser les éventuels déplacements** du vitrage et de la tôle. Elles **répartissent le poids** sur le châssis et **évitent le frottement** entre les deux.

ÉTAPE 9

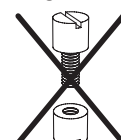
INSTALLATION DES PARCLOSES COURTES



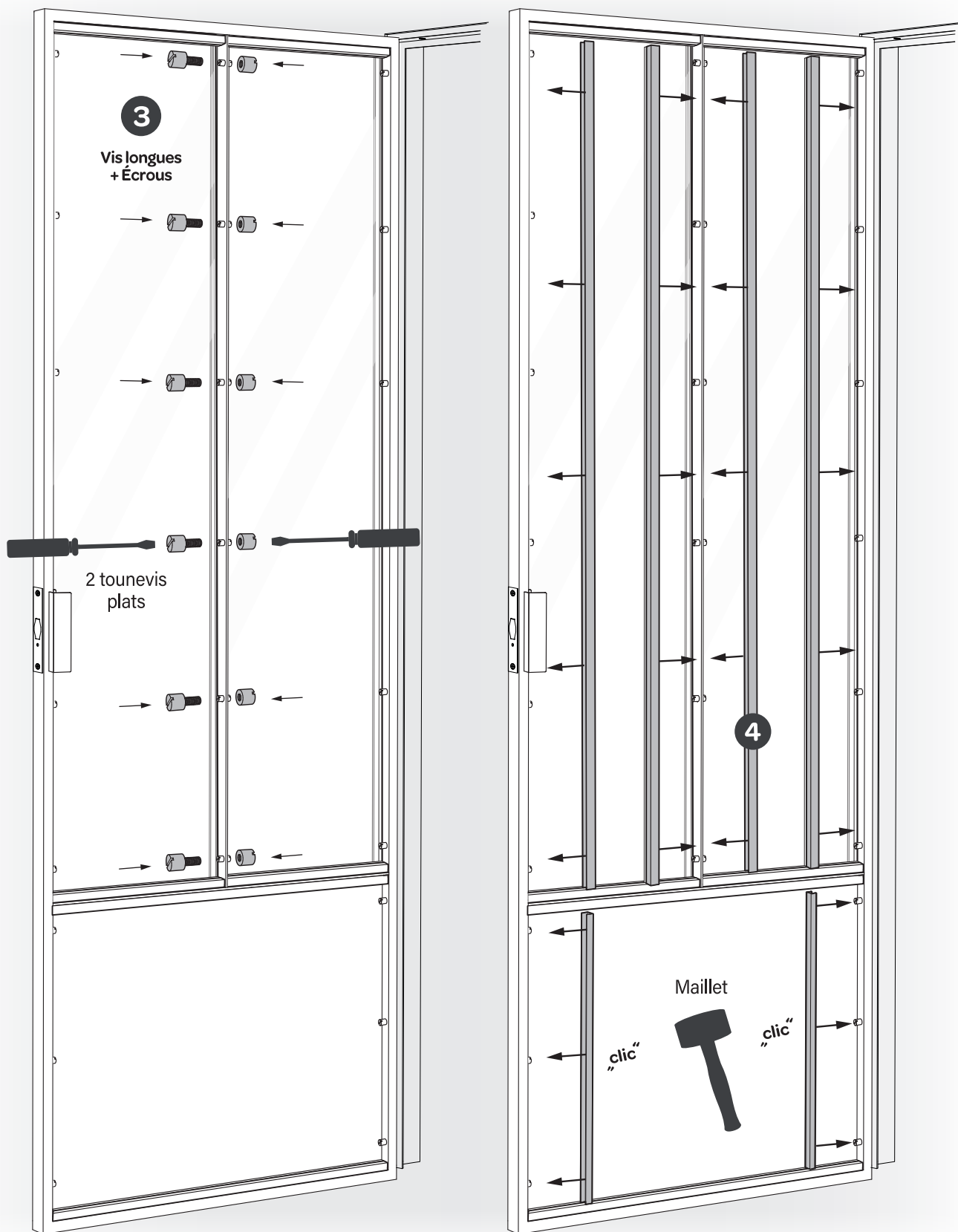
- 1 Clipsez les **parcloles courtes** en haut et en bas. **!** le joint côté vitre.
- 2 Vissez les **vis courtes à parcloses** sur les montants extérieurs du châssis.



Vis longues + écrous



INSTALLATION DES PARCLOSES LONGUES

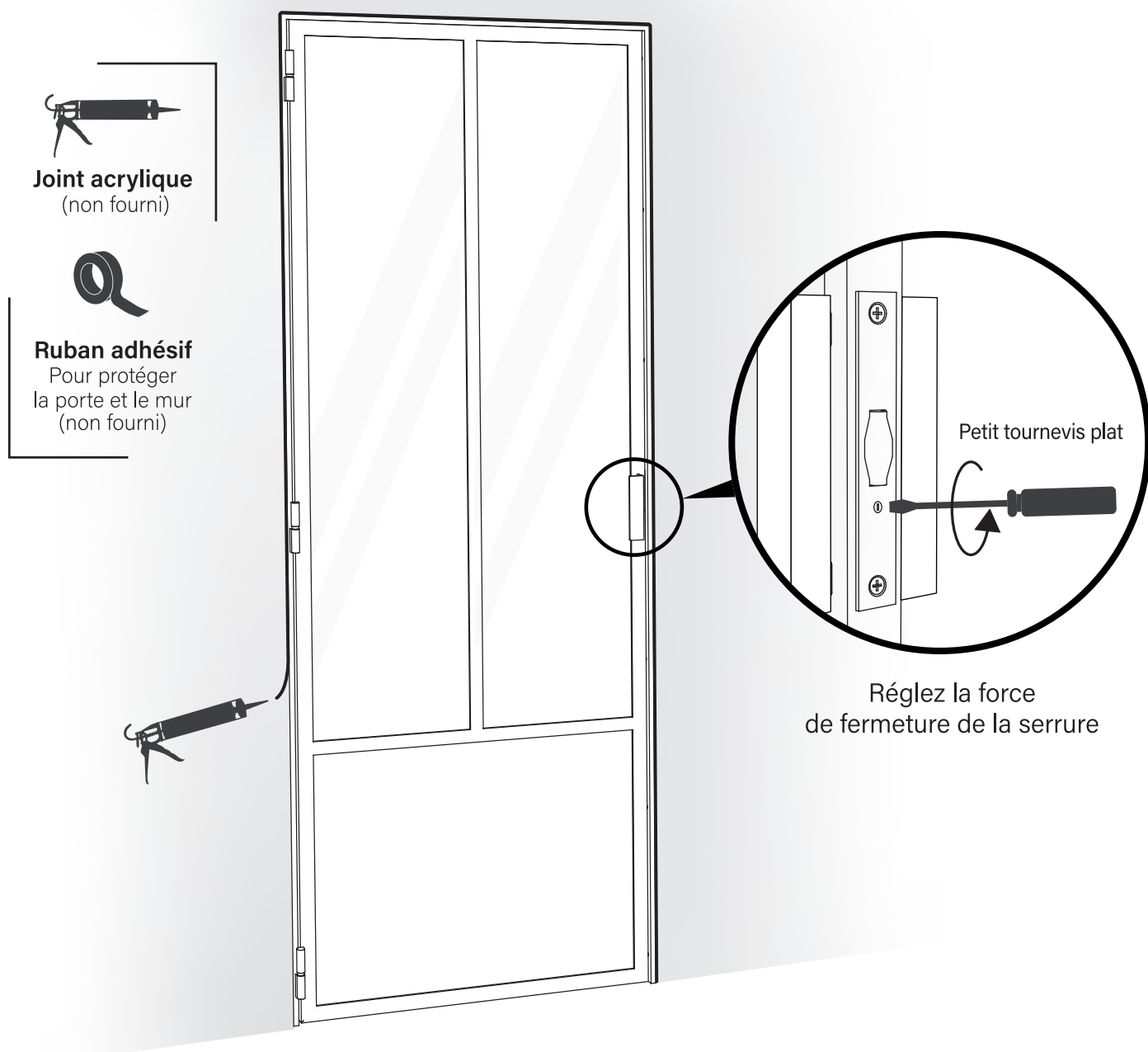


- 3** Vissez les vis longues + écrous sur le montant intérieur.
- 4** Clipsez les parcloles longues sur les montants verticaux.

ATTENTION AU SENS

FINITION ET RÉGLAGE

Pour une finition parfaite, nous préconisons de réaliser un joint acrylique entre le mur et le bâti.



Pour toute remarque, contactez-nous
par téléphone au : **03 44 25 18 56** ou par mail : contact@verriere-atelier-artiste.com

Toute l'équipe de **Verrière Atelier d'Artiste** vous remercie de votre confiance
et reste à votre disposition pour tout renseignement complémentaire.